

PROGRAMME

15-17 NOVEMBRE 2023

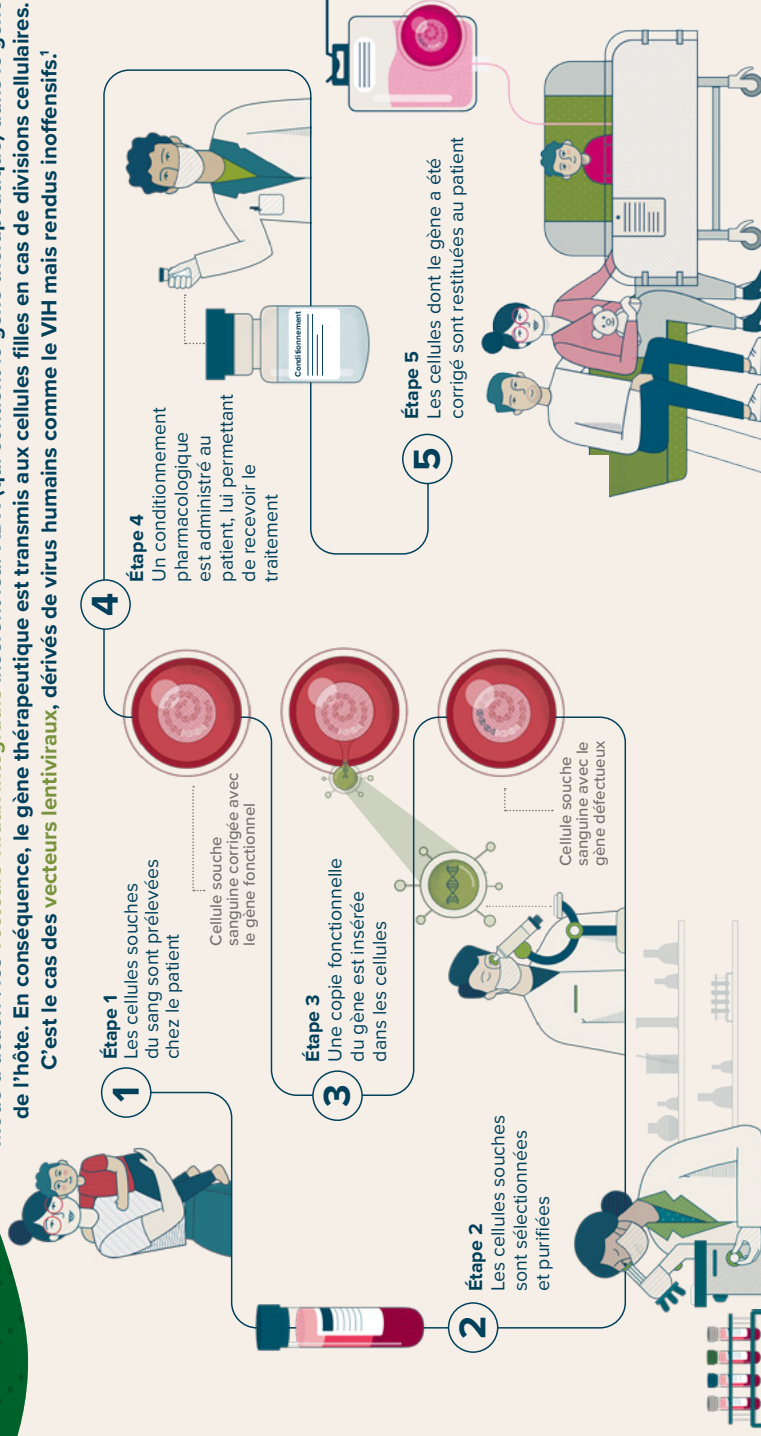
SFGM-TC 2023

Lille
Grand Palais


SFGM
Société Francophone
de GREFFE DE MOELLE
et de Thérapie Cellulaire
TC

La thérapie génique ex vivo autologue de Cellules Souches Hématopoïétiques (CSH)

Mode d'action : les vecteurs viraux intégratifs insèrent leur ADN (qui contient le gène thérapeutique) dans le génome de l'hôte. En conséquence, le gène thérapeutique est transmis aux cellules filles en cas de divisions cellulaires. C'est le cas des **vecteurs lentiviraux**, dérivés de virus humains comme le VIH mais rendus inoffensifs.¹



Un traitement administré une seule fois. Un potentiel d'impact à vie.



Pour plus d'informations sur notre plateforme de thérapie génique ex vivo autologue de CSH, vous pouvez consulter notre site internet via le lien <https://orchar-d-tx.fr/approach/> ou en scannant ce QR code



1: Thérapie génique | Inserm - La science pour la santé - modifié le 31/05/2018 - publié le 12/07/2017 - <https://www.inserm.fr/dossier/therapie-genetique/#?;:text=La%20th%C3%A9rapie%20g%C3%A9n%C3%A9rique%20consiste%20a>

CONSEIL D'ADMINISTRATION DE LA SFGM-TC

Marie ROBIN	Présidente, Paris
Danièle BENSOUSSAN	Vice-Présidente, Nancy
Yves CHALANDON	Vice-Président, Genève
Florent MALARD	Trésorier, Paris
Etienne DAGUINDAU	Secrétaire, Besançon
Stéphanie NGUYEN	Présidente du Comité Scientifique, Paris
Raynier DEVILLIER	Vice-Président du Comité Scientifique, Marseille
Yves BEGUIN	Liège
Maud D'AVENI	Nancy
Edouard FORCADE	Bordeaux
Thierry GUILLAUME	Nantes
Michael LOSCHI	Nice
Maguy PEREIRA	Liège
Anne-Pierre PICKAERT	Paris
Cécile POCHON	Nancy
Sophie PORCHERON	Rouen
Arthur STERIN	Marseille
Pascal TURLURE	Limoges
Anne WALLART-BREJAUD	Lille

COMITÉ D'ORGANISATION DU CONGRÈS 2023

Leonardo MAGRO	Président du congrès, Lille
Caroline BALLOT	Lille
Bénédicte BRUNO	Lille
Manuel CLIQUENNOIS	Lille
Micheline KARAM	Lille
Myriam LABALETTE	Lille
Chrystel MARTON	Lille
Laurent PASCAL	Lille
David SEGUY	Lille
Louis TERRIOU	Lille
Anne WALLART-BREJAUD,	Lille
Ibrahim YAKOUB-AGHA	Lille

SFGM-TC 2023

Bienvenue à Lille pour la 22^e édition du congrès de la SFGM-TC !

Chers amis,

Nous avons l'honneur de vous convier au 22^e congrès annuel de la SFGM-TC les 15, 16 et 17 novembre 2023. Après Bordeaux, cette année, notre congrès se déplace beaucoup plus au Nord, dans la Capitale des Flandres.

Comme traditionnellement dans notre édito, révisons l'histoire locale de notre ville d'accueil. La première trace écrite mentionnant l'existence de la ville de Lille se trouve dans une charte de 1066 par laquelle Baudouin V, comte de Flandre, dote la collégiale Saint-Pierre. A ses origines, Lille se situait dans une zone marécageuse dans la vallée de la Deûle et se nommait L'Isle. Lille est devenue rapidement une cité marchande et manufacturière, la révolution industrielle s'est orientée autour des industries textiles et la région Lille-Roubaix-Tourcoing à son apogée au XIX^e et XX^e siècle représentait un fleuron de l'industrie française, l'agglomération était appelée « La Manchester française ».

Lille présente une situation géographique particulière à proximité de la Belgique, mais aussi des Pays Bas et de Londres. Lille s'est beaucoup modernisée ces quarante dernières années avec le métro automatique, le centre d'affaires Euralille et le TGV qui permet l'accès facile aux grandes capitales. Lille, est reconnue comme une grande ville universitaire et attire chaque année un nombre important d'étudiants qui viennent de toutes les régions du monde. D'ailleurs, Lille est la seule ville française en dehors de Paris qui comprend 2 facultés de médecine (Lille 2 et la faculté catholique).

En ce qui concerne son expertise hématologique, le service des maladies du sang de l'hôpital Claude Huriez au CHRU de Lille s'est beaucoup développé sous l'impulsion du Professeur Bauters avec la création de plusieurs services d'hématologie dans la région Nord-Pas de Calais (région qui regroupe plus de 4 millions d'habitants). Les premières greffes de cellules souches hématopoïétiques ont débuté au début des années 80 avec le Professeur Jean Pierre Jouet ancien Président de la SFGM-TC. L'activité de thérapie cellulaire s'est ensuite enrichie par la mise en place des CAR-T cells sous la direction d'Ibrahim Yakoub-Agha, lui-même ancien Président de la SFGM-TC.

Vous êtes maintenant impatients de venir passer quelques jours à Lille pour constater de vous-même ses richesses historiques et culturelles, mais revenons quelques instants sur notre congrès. Le programme abordera de multiples thématiques allant d'aspects fondamentaux et techniques en thérapie cellulaire jusqu'aux sessions cliniques et pratiques. Cette année, nous aurons de nouveau les séances de formation para-médicale, et du réseau JACIE, les communications orales qui sont souvent l'occasion de découvrir des travaux innovants de qualité, la session pédiatrique, les symposiums et les sessions cliniques.

La Société Française de Bio-ingénierie Cellulaire et Tissulaire (SFBCT) aura également son temps dédié donnant l'occasion unique à nos deux sociétés savantes de se retrouver et d'échanger. Les jeunes seront aussi à l'honneur avec 2 sessions plébiscitées par tous : « jeunes hémato » et « jeunes chercheurs » ! Nous récidiverons cette année avec la réunion « patients et leurs proches » en collaboration avec HTC Project, qui s'adresse aux non soignants comme aux soignants, très appréciée en 2022, forte en émotion !

Ce sera aussi l'occasion d'échanger avec nos tutelles, en particulier l'Agence de Biomédecine. Nous aurons la chance de passer la soirée du jeudi soir au Palais de la Bourse en plein cœur de la ville et si vous souhaitez trainer un peu dans les bars et les restaurants le soir, n'hésitez pas à boire une bonne bière avec une bonne carbonade flamande !

C'est avec plaisir qu'un vrai CH'italien vous accueillera pour ce rendez-vous de notre belle et jolie famille qui s'appelle la SFGM-TC !

Nous comptons sur votre présence pour animer ce congrès !

Marie Robin,

Présidente de la SFGM-TC & Leonardo Magro, Organisateur Local

MERCREDI 15 NOVEMBRE

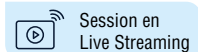
Salle 3.4		Salle 3.5
09h30	Réunion JACIE 09h30-11h00	Session TEC 10h30-11h00
Théâtre Louis Pasteur		Salle 3.5
11h00	Session d'ouverture du Congrès - Avec le soutien institutionnel de TAKEDA	
12h45	Pause déjeuner et visite de l'exposition	Pause déjeuner
14h00	Symposium Gilead Infections fongiques en hématologie : des clés pour mieux s'y préparer	
15h00	Session Plénière	
16h00	Pause-café	
16h30	Session des Agences	Session TEC 14h00-18h00
17h30	Session Communications Orales	
18h30	Symposium Jazz Pharmaceuticals Regards croisés autour des complications de la cellule endothéliale post – allogreffe	
19h30		

JEUDI 16 NOVEMBRE

Théâtre Louis Pasteur		Salle 4.2 - A
08h15	Symposium Novartis Immunomodulation dans des pathologies rares	
09h00	Session en collaboration avec la SFBCT Avec le soutien institutionnel de CORDEX BIOLOGICS	Session IDE 08h45-10h30
10h00	Pause-café	
10h30	Assemblée Générale et remise du prix Capucine	
12h00	Pause déjeuner + session posters	Pause déjeuner et visite des stands 12h00-12h30
13h15	Symposium MSD Nouveautés en infectiologie 13h20-14h20	Session IDE 12h30-14h00
14h20	Session Communications Orales 14h25-15h25	Pause et visite des stands 14h00-14h30
15h25	Symposium Medac Hémopathies rares et conditionnement 15h30-16h30	Session IDE 14h30-18h00
16h30	Pause café	
17h00	Session Éducationnelle	
18h30		

VENREDI 17 NOVEMBRE

Théâtre Louis Pasteur		Salle 3.5
09h00	Symposium Gilead Kite Prise en charge des hémopathies B en thérapie cellulaire : greffe et/ou CAR T	
09h45	Session Communications Orales	Session patients Récupération physique et cognitive après une greffe ou une thérapie cellulaire
10h45	Pause-café	
11h15	Remise des prix résumés et du meilleur cas clinique MVO	
11h30	Session « jeunes chercheurs » en collaboration avec la SFI	
12h30	Session de clôture - Avec le soutien institutionnel de SANOFI Actualités dans la prophylaxie de la GVHD	10h00-12h00
13h30		



Session en
Live Streaming

09h30-11h00	Réunion JACIE
Salle 3.4	
11h00-12h45	Session d'ouverture Avec le soutien institutionnel de TAKEDA
Théâtre Louis Pasteur	<ul style="list-style-type: none">> Mot de la présidente Marie ROBIN (Paris)> Mot de la ville d'accueil Léonardo MAGRO (Lille)> La SFGM-TC et la francophonie : expérience marocaine Asma QUESSAR (Rabat, Maroc)> La nébuleuse calcique Ibrahim YAKOUB-AGHA (Lille)> Actualités en greffe et thérapie cellulaire : revue de la littérature 2022-2023 Stéphanie NGUYEN-QUOC (Paris)> Intelligence artificielle Jean-Gabriel GANASCIA (Paris)> Questions
12h45-14h00	Pause déjeuner sur l'exposition
14h00-15h00	Symposium GILEAD Infections fongiques en hématologie : des clés pour mieux s'y préparer
Théâtre Louis Pasteur	<p>Modératrices : Cécile POCHON (Nancy), Anne THIEBAUT-BERTRAND (La Tronche)</p> <ul style="list-style-type: none">> Outils diagnostiques mycologiques : Tips & Tricks Laurence MILLION (Besançon)> Patients d'hématologie et IFI : quelles évolutions dans la prise en charge ? Anne THIEBAUT-BERTRAND (La Tronche)> Levures émergentes : comment ne pas passer à côté Serge ALFANDARI (Tourcoing)

15h00-16h00	Session plénière
Théâtre Louis Pasteur	Modérateurs : Jacques-Olivier BAY (Clermont-Ferrand), Anne HUYNH (Toulouse) > GVL Ron CHAKRAVERTY (Londres, Angleterre) > CAR-T Cells Julio DELGADO (Barcelone, Espagne)
16h00-16h30	Pause-café
16h30-17h30	Session des agences
Théâtre Louis Pasteur	Modérateurs : Marie ROBIN (Paris), Jacques-Olivier BAY (Clermont-Ferrand) > Introduction Marine JEANTET (Paris) > La biovigilance Cyril ASTRUGUE (Saint-Denis), Stéphanie DIETERLE (Saint-Denis), Catherine FAUCHER (Saint-Denis) > Fonctionnement de la commission de la transparence Etienne LENGLINE (Paris)


17h30-18h30	Session Communications Orales
Théâtre Louis Pasteur	<p>Modérateurs : Danièle BENSOUSSAN (Nancy), Leonardo MAGRO (Lille)</p> <ul style="list-style-type: none"> > CO-I-1 Retour d'expérience après un an d'ouverture du premier service mixte de médecine physique et de réadaptation (MPR) et d'hématologie dans un centre hospitalo-universitaire aux hospices civils de Lyon (HCL) Lila GILIS (Lyon) > CO-I-2 Impact of pretransplant serum ferritin and hepcidin levels on outcomes after allogeneic hematopoietic stem cell transplantation Michelle PIROTTE (Liège) > CO-I-3 Premiers résultats de l'étude de phase 3 cartitude-4 : ciltacel comparé aux traitements standards (PVD ou DPD) chez les patients atteints de myélome multiple réfractaire au lénalidomide Philippe MOREAU (Nantes) > CO-I-4 Etude des injections de lymphocytes du donneur en préemptif de la rechute après allogreffe de cellules souches hématopoïétiques : efficacité, tolérance, et identification d'un profil patient répondeur Sophie LE GRAND (Toulouse) > CO-I-5 Allogenic hematopoeitic stem cells transplantation (HSCT) for children with sickle cells disease with reduced toxicity conditioning regimen with busulfan and fludarabin Martin CASTELLE (Paris)
18h30-19h30	<p>Symposium JAZZ PHARMACEUTICALS Regards croisés autour des complications de la cellule endothéliale post-allogreffe</p>
Théâtre Louis Pasteur	<p>Modérateurs : Yves CHALANDON (Genève, Suisse), Jean-Hugues DALLE (Paris)</p> <ul style="list-style-type: none"> > Physiopathologie – une vision à 360° Marta PALOMO (Barcelone, Espagne) > Complications hépatiques - focus sur la MVO Etienne DAGUINDAU (Besançon) > Focus sur la MAT Flore SICRE DE FONTBRUNE (Paris) > Ouvrons le débat sur les diagnostics différentiels


Salle 3.5	
10h30-10h45	> Introduction de bienvenue Nicole RAUS (Lyon), Maguy PEREIRA (Liège, Belgique)
10h45-11h00	> Présentation du centre de Lille Micheline KARAM (Lille)
11h00-12h45	> Session d'ouverture du congrès
12h45-14h00	Déjeuner sur l'exposition
14h00-14h30	> Aplasia médullaire Régis PEFFAULT DE LATOUR (Paris)
14h30-15h00	> Procédures de greffe à la Réunion Quentin CABRERA (Saint-Pierre)
15h00-15h30	> Exploitation des extractions Micheline KARAM (Lille)
15h30-16h00	> La maladie résiduelle Sophie SERVAIS (Liège)
16h00-16h30	> Les Cellules Souches mésenchymateuses Micha SROUR (Lille)
16h30-17h00	> Nouvelle base de données EBMT Registry Nathalie LAURENT (Montpellier)
17h00-18h00	> Discussion

PROGRAMME DE LA SFGM-TC

JEUDI 16 NOVEMBRE


08h15-09h00	Symposium NOVARTIS Immunomodulation dans des pathologies rares
Théâtre Louis Pasteur	Modérateur : Edouard FORCADE (Bordeaux) ➤ Actualités dans la GvHD adulte et enfant Jean-Hugues DALLE (Paris), Stéphanie NGUYEN-QUOC (Paris) ➤ Actualités dans les thérapies de l'HPN Edouard FORCADE (Bordeaux)
09h00-10h00	Session en collaboration avec la SFBCT Avec le soutien institutionnel de Cordex Biologics
Théâtre Louis Pasteur	Modératrices : Jeanne GALAINE (Besançon), Hélène ROUARD (Créteil) ➤ Prélèvement de moelle osseuse, indication greffon moelle osseuse 2023 Caroline BALLOT (Lille), Leonardo MAGRO (Lille) ➤ Expansion des cellules hématopoïétiques du sang placentaire : état de l'art Zoran IVANOVIC (Bordeaux)
10h00-10h30	Pause-café
10h30-12h00	Assemblée générale et remise du prix Capucine
Théâtre Louis Pasteur	
12h00-13h15	Session posters
Exposition Le Square 1400	
12h00-13h15	Déjeuner sur l'exposition

13h20-14h20	Symposium MSD  Nouveautés en infectiologie
Théâtre Louis Pasteur	Modérateurs : David BEAUVAIS (Lille), Florent MALARD (Paris) <ul style="list-style-type: none"> > CMV, jusqu'à quand la prophylaxie ? Aide à la décision Sophie ALAIN (Limoges) > Stratégie d'antibiothérapie des infections à BGN résistant Emmanuel FAURE (Lille)
14h25-15h25	Session Communications Orales
Théâtre Louis Pasteur	Modérateurs : Maud D'AVENI-PINEY (Nancy), Etienne DAGUINDAU (Besançon) <ul style="list-style-type: none"> > CO-II-1 Allogreffe de cellules souches hématopoïétiques chez les patients adolescents et adultes atteints de drépanocytose : expérience de l'unité d'hématologie adolescents jeunes adultes de l'hôpital Saint Louis, Paris Nathalie DHEDIN (Paris) > CO-II-2 Exagamglogene autotemcel for transfusion-dependent β-thalassemia and severe sickle cell disease Marina CAVAZZANA (Paris) > CO-II-3 Mise en place du programme d'éducation thérapeutique boost en Bourgogne Franche Comté pour les patients porteurs d'allogreffe de cellules hématopoïétiques : les débuts et perspectives Carole CUENOT (Besançon) > CO-II-4 Allopipe provides new insights in alloreactivity and related immune processes Adèle DHUYSER (Vandoeuvre-Les-Nancy) > CO-II-5 Intérêt du traitement cytoréducteur avant allogreffe de cellules souches hématopoïétiques dans les syndromes myélodysplasiques pédiatriques, une étude rétrospective de la SFGM-TC Baptiste LE CALVEZ (Nantes)

15h30-16h30	Symposium MEDAC Hémopathies rares et conditionnement
Théâtre Louis Pasteur	Modérateurs : Bénédicte BRUNO (Lille), Raynier DEVILLIER (Marseille) > Nouveautés dans l'allogreffe des déficits immunitaires héréditaires Bérénice NEVEN (Paris) > Optimisation des conditionnements dans la myélofibrose Michaël LOSCHI (Nice)
16h30-17h00	Pause-café
17h00-18h30	Session Éducationnelle
Théâtre Louis Pasteur	Modérateurs : Pascal TURLURE (Limoges), Thierry GUILLAUME (Nantes)
 Session en Live Streaming	> Préservation de la fertilité Christine DECANTER (Lille) > Statistiques : bénéfice à un traitement Jérôme LAMBERT (Paris) > Tout savoir sur le typage HLA NGS Alice AARNINK (Vandoeuvre-Les-Nancy)

Salle 4.2 A	Prise en charge patient atteint de myélome multiple
08h45-09h00	<ul style="list-style-type: none"> > Accueil et introduction Sophie PORCHERON (Rouen), Anne WALLART BREJAUD (Lille)
09h00-10h30	<ul style="list-style-type: none"> > Myélome multiple <ul style="list-style-type: none"> • Physiopathologie du myélome multiple - Hélène DEMARQUETTE (Dunkerque) • Stratégies thérapeutiques chez les patients atteints de myélome multiple - Laurent PASCAL (Lille) • L'autogreffe en ambulatoire - Stéphanie SCHMITT (Strasbourg)
10h30-12h00	> Assemblée générale SFGM-TC
12h00-12h30	Déjeuner et visite des stands
12h30-13h30	<ul style="list-style-type: none"> > Symposium JAZZ PHARMACEUTICALS De la théorie à la pratique, comprendre les complications hépatiques post greffe et leur suivi ? Rôle de l'infirmier.e en premier plan <ul style="list-style-type: none"> • Partie I : Les complications hépatiques post-greffe Thomas JEZEQUEL (Nantes) • Partie II : Perturbations du bilan hépatique : comprendre les principaux examens complémentaires - Léonardo MAGRO (Lille) • Questions / Réponses
13h30-14h00	<ul style="list-style-type: none"> > AF3M <ul style="list-style-type: none"> • Présentation de l'association : soutien, accompagnement, reprise professionnelle - Laurent GILLOT (Avranches) • Présentation de l'application digitale « Le moov » - Laurent GILLOT (Avranches)
14h00-14h30	Pause et visite des stands
14h30-16h40	<ul style="list-style-type: none"> > Profession infirmière dans le parcours des patients atteints de myélome multiple <ul style="list-style-type: none"> • Présentation d'un cas clinique interactif - Sophie PORCHERON (Rouen), Elisabeth BERTRAND (Rouen) • IPA - Katia COLMAR (Nancy) • IDEC - Marlène VERCASSON (Lyon) • Psychologue - Malika BERTOUX (Lille) • Conclusion - Elisabeth BERTRAND (Rouen)
16h40-16h50	<ul style="list-style-type: none"> > Conclusion de la journée Anne WALLART BREJAUD (Lille), Sophie PORCHERON (Rouen)
17h00-18h00	> Assemblée générale du GFIC-GM

09h00-09h45	<p>Symposium Gilead Kite Prise en charge des hémopathies B en thérapie cellulaire : greffe et/ou CAR T</p>
Théâtre Louis Pasteur	<p>Modérateur : Ibrahim YAKOUB-AGHA (Lille)</p> <ul style="list-style-type: none"> > Introduction Ibrahim YAKOUB-AGHA (Lille) > Un CAR T dès la 2L pour les patients DLBCL Marion ALCANTARA (Paris) > Actualités dans la prise en charge thérapeutiques des patients LAL en rechute ou réfractaires Florence RABIAN (Paris) > Questions
09h45-10h45	<p>Session Communications Orales</p>
Théâtre Louis Pasteur	<p>Modérateurs : Yves BEGUIN (Liège), Valérie COITEUX (Lille)</p> <ul style="list-style-type: none"> > CO-III-1 On behalf of the SFGM-TC: real-life use of third-party virus specific T-cell transfer in immunocompromised transplanted patients Esther HAZANE LEROYER (Vandoeuvre-Les-Nancy) > CO-III-2 Intensité des soins médicaux en fin de vie des patients décédés après une allogreffe pour une leucémie aiguë évolutive : une étude de cohorte rétrospective Loïc BAUSCHERT (Lille) > CO-III-3 Comparison of two reduced intensity conditioning regimens (clo-baltimore vs thiotepa-busulfan-fludarabine) in adults receiving peripheral blood stem cell haploidentical transplantation for myeloid malignancies: a retrospective study of the SFGM-TC Maxime JULLIEN (Nantes) > CO-III-4 TNF-alpha priming of human regulatory T-cells does not increase their ability to prevent xenogeneic graft-versus-host disease Charline BEGUIN (Liège) > CO-III-5 Allogeneic hematopoietic stem cell transplantation is effective for patients with adult T-cell leukemia/ lymphoma and can eradicate HTV-1 infection: a retrospective monocentric study Ambroise MARÇAIS (Paris)

10h00-12h00	<p>Session patients Récupération physique et cognitive après une greffe ou une thérapie cellulaire</p>
<p>Salle 3.5</p> <p> Session en Live Streaming</p>	<p>Modératrice : Anne-Pierre PICKAERT (Paris)</p> <ul style="list-style-type: none"> > Les causes de la fatigue post-greffe Paul CHAUVET (Lille) > Réhabilitation physique pré et post-greffe Virgile PINELLI (Saint-Jean) > Partage d'expériences de patients Thierry B, Didier D, avec la participation de Malika BERTOUX psychologue, CHU de Lille > Questions et autres partages d'expériences
10h45-11h15	<p>Pause-café</p>
11h15-11h30	<p>Remise des prix résumés et du meilleur cas clinique MVO</p>
Théâtre Louis Pasteur	<p>Modérateur : Raynier DEVILLIER (Marseille)</p>
11h30-12h30	<p>Session « jeunes chercheurs » En collaboration avec la Société Française d'Immunologie</p>
Théâtre Louis Pasteur	<p>Modérateur : Arthur STERIN (Marseille)</p> <ul style="list-style-type: none"> > Biomarqueurs de GVH digestif (citruline) Thomas HUESO (Bobigny) > Allo-HSCT Mathieu CHEVALIER (Paris) > Intracellular immunotherapy : Targeting intracellular inhibitory protein CISH in cytotoxic cells Geoffrey GUITTARD (Marseille)

12h30-13h30	Session de clôture Actualités dans la prophylaxie de la GVHD Avec le soutien institutionnel de SANOFI
Théâtre Louis Pasteur	Modératrice : Marie-Thérèse RUBIO (Vandoeuvre Les Nancy) ➤ Débat Endoxan vs SAL - En faveur de SAL : Marie-Thérèse RUBIO (Vandoeuvre Les Nancy) - En faveur d'Endoxan : Micha SROUR (Lille) ➤ Prise en charge GVH digestive/ Nutrition et GVH David SEGUY (Lille)

APPLICATION SMARTPHONE

*Programme, plan de l'exposition,
informations pratiques...*

Pour ne rien rater de la 22^e édition de la SFGM-TC à Lille et retrouver les informations en temps réel, téléchargez l'application mobile du Congrès sur :



AVEC LE SOUTIEN DE



INFORMATIONS PRATIQUES

DATES ET LIEU

Du 15 au 17 novembre 2023

Lille Grand Palais - 1 Bd des Cités Unies - Lille (59)

HORAIRES D'OUVERTURE

	Accueil	Vestiaires	Exposition	Preview
Mercredi 15 novembre	8h30 - 18h30	8h30 - 20h00	8h30 - 19h30	8h30 - 19h30
Jeudi 16 novembre	7h30 - 17h00	7h30 - 19h00	7h30 - 18h30	7h30 - 18h30
Vendredi 17 novembre	8h30 - 12h30	8h30 - 14h00	8h30 - 13h30	8h30 - 13h30



L'inscription aux sessions en Live Streaming est **GRATUITE**.
Pour y accéder, n'oubliez surtout pas de vous inscrire !



Le jour J connectez-vous sur le site du congrès www.sfgmtc-congres.fr

WIFI

Réseau : **SFGMTC-2023**

Login : **sfgmtc23**

DÉJEUNERS

Des paniers repas sont distribués sur les buffets dans l'espace exposition.

RÉSUMÉS DES PRÉSENTATIONS

Les résumés des présentations sont disponibles sur le site (www.sfgmtc-congres.fr) et dans l'application du congrès.

POSTERS

Les posters sélectionnés seront affichés dans le hall de l'exposition.

ORGANISME DE FORMATION

Numéro de Formation SFGM-TC :
82 69 13673 69

DÎNER DU CONGRÈS

Le dîner du congrès se tiendra le **jeudi 16 novembre, de 20h00 à 01h00, au Palais de la Bourse situé en plein coeur de Lille.**

Accès uniquement sur réservation sur le site du congrès www.sfgmtc-congres.fr.
Les réservations au dîner du jeudi soir ne seront pas possible sur place.



ADRESSE :

Palais de la Bourse
40 Place du Théâtre, Lille (59)



ACCÈS :

Environ 17 minutes à pieds
et 15 minutes en transport.

CONTACTS

Secrétariat du congrès

Europa Group
insc-sfgm-tc@europa-organisation.com
05 34 45 26 45

Secrétariat de la SFGM-TC

Viviane FOSSAT
viviane.fossat@chu-lyon.fr
04 78 86 48 13

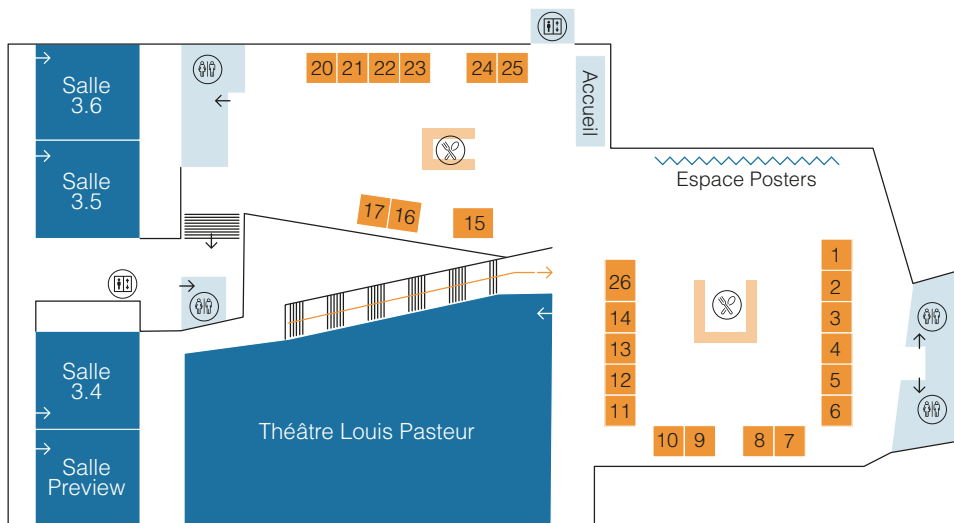
Partenariats

Marijana MOIROUX
mmoiroux@europa-group.com
07 88 37 30 67

Secrétariat Gestion Hôtelière

ebs@europa-organisation.com
05 34 45 24 83

PLAN DE L'EXPOSITION



LISTE DES EXPOSANTS

ABBVIE.....	04	MACOPHARMA.....	09
ALEXION.....	03	MEDAC.....	25
ASTELLAS.....	08	MSD France.....	26
ASTRAZENECA.....	20	NEOVII.....	21
BMS.....	17	NOVARTIS.....	11
CHUGAI PHARMA.....	07	PFIZER.....	10
CRYOPAL.....	14	PIERRE-FABRE.....	22
GFIC-GM.....	06	PRIOTHERA.....	05
GILEAD / KITE.....	15	SANOFI.....	13
JANSSSEN.....	01	TAKEDA.....	24
JAZZ Phramaceuticals.....	16	THERAKOS.....	23
MAAT PHARMA.....	12	VERTEX.....	02

La SFGM-TC tient à remercier tout particulièrement les partenaires du congrès pour leur soutien.

PARTENAIRE DIAMANT



PARTENAIRE PLATINE



PARTENAIRE OR



PARTENAIRES ARGENT



AUTRES PARTENAIRES / EXPOSANTS





KYMRIAH®
(tisagenlecleucel)

LYMPHOME FOLLICULAIRE

Kymriah® est indiqué chez les adultes atteints de lymphome folliculaire (LF) en rechute ou réfractaire après la deuxième ligne ou plus d'un traitement systémique^{1#}.

Place dans la stratégie thérapeutique² :

Dans le périmètre du remboursement : Kymriah® (tisagenlecleucel) est un traitement de 3^{ème} ligne ou plus du lymphome folliculaire en rechute (pendant ou dans les 6 mois qui suivent la fin de leur traitement d'entretien, ou en rechute après une autogreffe de cellules souches hématopoïétiques) ou réfractaire après la deuxième ligne ou plus d'un traitement systémique. Compte tenu de l'absence de données comparatives méthodologiquement robustes, la place de Kymriah® (tisagenlecleucel) vis-à-vis des autres alternatives thérapeutiques disponibles ne peut pas être précisée.

Dans le périmètre inclus dans l'AMM mais non retenu pour le remboursement :

Autres situations cliniques incluant les patients atteints du lymphome folliculaire en rechute au-delà des 6 mois qui suivent le traitement d'entretien.

Première thérapie CAR-T* indiquée dans le lymphome folliculaire en rechute ou réfractaire dès la 3^e ligne de traitement.

Liste I

Médicament réservé à l'usage hospitalier. Prescription réservée aux spécialistes en hématologie ou aux médecins compétents en maladies du sang. Médicament nécessitant une surveillance particulière pendant le traitement.

▼ Ce médicament fait l'objet d'une surveillance supplémentaire qui permettra l'identification rapide de nouvelles informations relatives à la sécurité.

Déclarez immédiatement tout effet indésirable suspecté d'être dû à un médicament à votre Centre régional de pharmacovigilance (CRPV) ou sur <https://signalement.social-sante.gouv.fr>



Pour une information complète, consultez le Résumé des Caractéristiques du Produit sur la base de données publique du médicament en flashant ce QR Code ou directement sur le site internet : <http://base-donnees-publique.medicaments.gouv.fr>.

AMM obtenue le 29/04/2022. Collect.

Inscrit sur la liste des spécialités prises en charge en sus des GHS. Prix ou tarif de responsabilité (HT) par UCD : UCD 34008 943 993 8 4 (poche) : 251 750,000 euros.

Prise en charge subordonnée au recueil et à la transmission des informations définies au II de l'annexe publiée le 26 décembre 2019 au Journal Officiel NOR : SSAS1937043A.

* Thérapie CAR-T : thérapie avec des lymphocytes T génétiquement modifiés codant pour un récepteur antigénique chimérique (CAR).¹

1. Résumé des Caractéristiques du Produit Kymriah®.

2. HAS. Avis de Commission de la Transparence du 7 décembre 2022.