

PROGRAMME FINAL

17-19 NOVEMBRE 2021

SFGM-TC 2021

Centre de
Congrès Prouvé
Nancy



SFGM
Société Francophone
de GREFFE DE WOELLE
et de Thérapie Cellulaire

SOCIÉTÉ FRANÇAISE DE BIOMÉDÉTERIE
CELLULAIRE ET TISSULAIRE
Association Loi 1901

Congrès commun avec la SFBCT

PRENEZ POSITION POUR UNE SURVIE PLUS LONGUE

Seul inhibiteur FLT3-ITD/TKD* chez les patients LAM en rechute ou réfractaire par voie orale en monothérapie¹



Xospata™ est indiqué en monothérapie chez les adultes présentant une leucémie aiguë myéloïde (LAM) en rechute ou réfractaire porteurs d'une mutation du gène FLT3.¹

- Avant de prendre gilteritinib, les patients atteints de LAM en rechute ou réfractaire doivent avoir la confirmation de la mutation du gène FMS-like tyrosine kinase 3 (FLT3) au moyen d'un test validé.
- Les patients présentant une leucémie aiguë promyélocytaire (LAP) ou leucémie aiguë myéloïde (LAM) liée à un traitement ont été exclus de l'étude ADMIRAL.

Avant de prescrire, consultez la place dans la stratégie thérapeutique sur www.has-sante.fr

Conditions de prescription et de délivrance/Remboursement

- Liste I.
- Médicament nécessitant une surveillance particulière pendant le traitement.
- Médicament soumis à prescription hospitalière.
- Prescription réservée aux spécialistes en hématologie et aux médecins compétents en maladies du sang.
- Pris en charge selon les conditions définies à l'article L. 162-16-5-2 du Code de la Sécurité Sociale suite à l'ATU accordée du 18/09/2019 au 07/01/2020 pour les indications qui ont fait l'objet de l'ATU.
- Non remboursable et non agréé aux collectivités à la date du 20/12/2019 (demande d'admission à l'étude) pour les indications qui n'ont pas fait l'objet de l'ATU.

* FLT3 = FMS-like tyrosine kinase 3
ITD = duplication interne en tandem
TKD = domaine tyrosine kinase

1. Résumé des caractéristiques du produit Xospata™.

▼ Ce médicament fait l'objet d'une surveillance supplémentaire qui permettra l'identification rapide de nouvelles informations relatives à la sécurité.

XOSPATA™
gilteritinib 40mg
comprimés

Astellas Pharma France s'engage à respecter la Charte et le Référentiel de l'information promotionnelle. Nos délégués sont à votre disposition pour vous présenter nos règles de déontologie et répondre à toute question dans ce domaine. Ils peuvent, si vous le souhaitez, vous remettre sur demande les informations prévues aux articles R.5122-8 et R.5122-11 du Code de la Santé Publique au format papier ou électronique. Vous pouvez vous adresser à notre Pharmacien Responsable, 26 quai Charles Pasqua - 92300 Levallois Perret, pour nous faire part de toute remarque ou observation relative à la qualité de notre visite médicale.



Pour une information complète, consultez le Résumé des Caractéristiques du Produit sur la base de données publique du médicament, en flashant ce QR Code, ou directement sur le site internet : <http://base-donnees-publique.medicaments.gouv.fr/>



SFGM-TC 2021

Bienvenue à Nancy pour la 20^{ème} édition du congrès de la SFGM-TC ! Congrès commun avec la SFBCT

Pour la première fois depuis le premier congrès de la SFGM-TC, nous avons été privés de notre grand rendez-vous annuel, en 2020. C'est donc avec une particulière impatience que nous attendons le congrès 2021, l'année de la renaissance et du retour à la norme, espérons-le ! Nous avons besoin de nous retrouver et d'échanger. Comme prévu en 2020, la version 2021 associera la SFGM-TC et la SFBCT, deux sociétés qui œuvrent main dans la main dans un même but.

Nancy sera notre terre d'accueil. Ville de lumière ou ville des lumières, chacun y trouvera sa définition. Mais l'histoire est tenace dans ses vérités. Comment résumer le passé prestigieux de cette ville ? Plus que jamais, nous rêvons à cette balade au sein de cette ville, de musarder au hasard de nos rêveries. Place Stanislas bien sûr. Mais aussi palais ducal, église et couvent des cordeliers. Et pourquoi pas ses musées dont nous sommes privés depuis semble-t-il une éternité !

Revenons un instant sur l'histoire de la médecine à Nancy. Savez-vous que l'enseignement de la médecine y débute officiellement en 1592 ? Toussaint Fournier, le premier enseignant en médecine de Lorraine obtient l'autorisation d'enseigner la médecine à domicile. La faculté de médecine à Pont-à-Mousson voit le jour en 1598 et c'est Charles Le Pois qui en est le premier doyen. Stanislas 1er, roi de Pologne et duc de Lorraine crée le Collège Royal de Médecine, provoquant ainsi de nombreuses tensions avec la faculté pendant de longues années. Finalement, après le rattachement de la Lorraine ducal à la France, la Faculté de Pont-à-Mousson est accueillie par le Collège de Médecine dans l'actuelle bibliothèque municipale. Tout ne sera pas simple... Les fusions, acquisitions et mutualisations existaient déjà...

Mais l'École de Nancy vous dit-elle quelque chose ? A la fin du XIX^e siècle, Nancy devient la capitale Française de l'Art Nouveau dont Émile Gallé, un scientifique renommé, est le chef de file. L'École de Nancy se décline également en École de la Médecine, largement tournée vers la psychanalyse et l'hypnose, il serait incongru d'en oublier toutes les autres avancées et contributions aux connaissances dans le monde de la chirurgie, de la médecine et des sciences fondamentales. Serons-nous dignes de l'accueil que Nancy va nous réserver ? D'éminents membres, de la SFGM-TC et de la SFBCT, nous accueilleront et nous feront l'honneur d'être orateurs au cours de plusieurs sessions scientifiques. Le programme du congrès comprend de multiples thématiques allant d'aspects fondamentaux et techniques en thérapie cellulaire, en passant par des sessions de formation jusqu'à nos incontournables sessions de communications orales, session pédiatrique et sessions cliniques. Nous vous remercions de votre présence. Nos sociétés ne vivent que par le dynamisme de leurs membres et nos congrès annuels doivent être l'occasion de retrouvailles amicales et studieuses, attendues plus que jamais pour cette session 2021.

Marie PRAT-LEPESANT
pour la SFBCT

Marie ROBIN
pour la SFGM-TC

CONSEIL D'ADMINISTRATION DE LA SFGM-TC

Marie ROBIN	Présidente, Paris
Anne HUYNH	Vice-présidente, Toulouse
Yves BEGUIN	Vice-président, Liège
Jean-Hugues DALLE	Trésorier, Paris
Etienne DAGUINDAU	Secrétaire, Besançon
Stéphanie NGUYEN	Présidente du Comité Scientifique, Paris
Raynier DEVILLIER	Vice-président du Comité Scientifique, Marseille
Etienne BAUDOUX	Liège
Jacques-Olivier BAY	Clermont-Ferrand
Yves CHALANDON	Genève
Fabienne COLLEDANI	Paris
Edouard FORCADE	Bordeaux
Thierry GUILLAUME	Nantes
Hélène LABUSSIÈRE-WALLET	Lyon
Maguy PEREIRA	Liège
Anne-Pierre PICKAERT	Paris
Cécile POCHON	Nancy
Pascal TURLURE	Limoges
Anne WALLART-BREJAUT	Lille

COMITÉ LOCAL D'ORGANISATION DU CONGRÈS

Marie-Thérèse RUBIO	Présidente du Comité Local d'Organisation, Nancy
Arnaud CAMPIDELLI	Nancy
Maud d'AVENI-PINEY	Nancy
Véronique DECOT	Nancy
Marie DETRAIT	Nancy
Cécile POCHON	Nancy
Sylvie TARILLON	Nancy

MERCREDI 17 NOVEMBRE			
	AUDITORIUM 850 CONGRES SFGM-TC	SALLE 105 JOURNEE TEC	SALLE 103
09h00			
11h00		10h30 - 11h30 Session TEC	Réunion JACIE
11h15	Café d'accueil		
12h45	Session d'ouverture du Congrès - Auditorium 850 Avec le soutien institutionnel de BLUEBIRDBIO		
13h30	Déjeuner Session Posters - Visite des stands	Pause déjeuner	
14h30	Symposium JAZZ PHARMACEUTICALS	14h00 - 17h30 Session TEC	Session éducationnelle pour les jeunes hématologues
15h30	Session Clinique 1		
16h30	Session des Agences		
17h00	Pause-café Session Posters - Visite des stands		
17h30	Session de Communications Orales 1		
18h00			
18h15	Symposium GILEAD & KITE A GILEAD COMPANY		
19h15			

JEUDI 18 NOVEMBRE			
	AUDITORIUM 850 CONGRES SFGM-TC	SALLE 201 JOURNEE GFC-GM	Salle 103 SFBCT
08h00	Séance d'Actualités Traitements innovants en thérapie cellulaire		
09h00	Thérapie cellulaire NK médiée (session commune avec la SFBCT)	8h45 - 10h50 Session IDE	
10h30	Pause-café Session Posters - Visite des stands		
11h00	Assemblée Générale de la SFGM-TC et Conseil Scientifique <i>Auditorium 850</i>		Assemblée Générale SFBCT
12h00	Déjeuner Session Posters - Visite des stands	Symposium GILEAD	
13h15	Symposium MSD		13h00 - 14h00 Session SFBCT
14h15		14h00 - 15h00 Session IDE	
14h30	Session de Communications Orales 2		
15h30	Pause-café Session Posters - Visite des stands	15h15 - 17h30 Session IDE	
16h00	Expansion et différenciation in vitro des CSH (session commune avec la SFBCT)		
17h30			
17h45	Symposium MEDAC		
18h45	Session Posters avec les premiers auteurs		
19h15			

VENDREDI 19 NOVEMBRE	
	AUDITORIUM 850 CONGRES SFGM-TC
08h15	Séance d'Actualités LLC-myélocome et immunothérapie Avec le soutien institutionnel de JANSSEN-CILAG
09h15	
09h30	Session de Communications Orales 3
10h30	Pause-café Session Posters - Visite des stands
11h00	Remise des Prix Ruba et Archimbaud
11h15	Session Jeunes Chercheurs (session commune SF)
12h15	Déjeuner Session Posters - Visite des stands
13h15	Impact du Covid-19 sur les thérapies cellulaires
14h30	

MERCREDI 17 NOVEMBRE 2021

8h00 Accueil, remise des badges

Réunion CRYOSTEM

**Annulée dans le cadre du congrès.
La réunion se tiendra en dehors de
l'évènement.**

9h00-11h30 Réunion JACIE
Salle 103

11h00-11h15 Café d'accueil

11h15-12h45 **SESSION D'OUVERTURE DU CONGRÈS
avec le soutien institutionnel de
BLUEBIRDBIO**
Auditorium 850

Modérateurs :

Saliou DIOP (Dakar, Sénégal),
Marie PRAT-LEPESANT (Tours),
Marie ROBIN (Paris)
et Marie-Thérèse RUBIO (Nancy)

11h15-11h40 **Introduction**

11h40-12h10 **Actualités scientifiques**

Stéphanie NGUYEN-QUOC (Paris)

12h10-12h30 **Apport de la thérapie génique en
hématologie**

Alain FISCHER (Paris)

12h30-12h45 **Stratégie décennale de l'INCa**

Jean-Baptiste MERIC (Paris)

12h45-13h30 **Déjeuner**

Session posters - Visite des stands

13h30-14h30 **SYMPOSIUM JAZZ PHARMACEUTICALS**
Auditorium 850
Impact des traitements pré et
post-allogreffe dans l'amélioration du
devenir de l'allogreffe dans les LAM

Modérateurs :

Anne HUYNH (Toulouse)
et Thierry GUILLAUME (Nantes)

13h30-14h00 **Quels traitements pré-allogreffes pour
améliorer la MRD dans les LAM ?**
Thomas CLUZEAU (Nice)

14h00-14h30 **Quels traitements post-allogreffes : de
l'immunomodulation aux traitements
ciblés ?**

Didier BLAISE (Marseille)

14h30-15h30 **SESSION CLINIQUE 1**
Auditorium 850

Modérateurs :

Bénédicte BRUNO (Lille)
et Cécile POCHON (Nancy)

14h30-15h00 **Allogreffe dans les déficits
immunitaires**

Bénédicte NEVEN (Paris)

15h00-15h30 **Microtransplantation**

Raynier DEVILLIER (Marseille)

15h30-16h30 **SESSION DES AGENCES**
Auditorium 850

Modérateurs :

Jacques-Olivier BAY (Clermont-Ferrand)
et Mohamad MOHTY (Paris)

15h30-15h45 **Intervention de la directrice générale
de l'Agence de la biomédecine (ABM)**
Emmanuelle CORTOT-BOUCHER (Paris)

15h45-16h00 **Actualités du registre France Greffe de
Moelle (DPGCSH ABM)**
Evelyne MARRY (Paris)

16h00-16h15 **Résultats de l'étude pilote prospective
CUSUM (DPGCSH ABM)**
Catherine FAUCHER (Paris)

16h15-16h30 **Questions**

16h30-17h00 **Pause-café**

Session posters - Visite des stands

MERCREDI 17 NOVEMBRE 2021

15h30-17h30 SESSION ÉDUCATIONNELLE POUR LES
Salle 103 JEUNES HÉMATOLOGUES**Modérateurs :**

Amandine CHARBONNIER (Amiens)
et Marie ROBIN (Paris)

15h30-16h00 **Immunité anti-tumorale pour les nuls**
Karin TARTE (Rennes)**16h00-16h30** **GVH gynécologique**
Dominique VEXIAU (Paris)**16h30-17h00** **Prise en charge des complications infectieuses virales post-greffe : vaccins, indications Ig IV, seuils de détection indiquant un traitement**
Catherine CORDONNIER (Paris)**17h00-17h30** **Publications et mécanismes de l'impact facteur**
Jacques-Olivier BAY (Clermont-Ferrand)**17h00-18h00** SESSION COMMUNICATIONS ORALES I
*Auditorium 850***Modérateurs :**

Yves BEGUIN (Liège, Belgique)
et Cristina CASTILLA (Villejuif)

17h00-17h12 **CO-I-1**
Allogeneic hematopoietic stem cell transplantation (Allo HSCT) in patients with ipss low or intermediate-1 myelodysplastic syndrome (MDS): a prospective multicenter phase II study based on donor availability by the gfm & sfgm-tc « MDS-Allo-Risk »
Marie ROBIN (Paris)**17h12-17h24** **CO-I-2**
Allogreffe HLA identique chez les adolescents et adultes drépanocytaires : comparaison entre conditionnement myéloablatif et non myéloablatif. Rapport de la SFGMTC
Nathalie DHEDIN (Paris)**17h24-17h36** **CO-I-3**
Reconstitution immunitaire précoce après Allogreffe chez les adolescents et adultes atteints de drépanocytose
Loïc VASSEUR (Paris)**17h36-17h48** **CO-I-4**
First results of DLBCL patients treated with car-t cells and enrolled in descart registry, a french real-life database for CAR-T cells in hematologic malignancies
Roch HOUOT (Rennes)**17h48-18h00** **CO-I-5**
Higher grade cytokine release syndrome is a predictive factor for GVHD in haploidentical stem cell transplantation with peripheral blood cell
Benjamin BOUCHACOURT (Marseille)**18h15-19h15** SYMPOSIUM GILEAD &
Auditorium 850 KITE A GILEAD COMPANY
Evaluation des patients traités par CAR-T pour un Lymphome Non Hodgkinien**Modérateur :**

Noël MILPIED (Bordeaux)

18h15-18h45 **CAR T-Cells et LNH : les enseignements de l'année 2021**
Roch HOUOT (Rennes)**18h45-19h05** **CAR T-Cells et LNH : apports du laboratoire d'Immunologie**
Sophie CAILLAT-ZUCMAN (Paris)**19h05-19h15** **Q&A Discussion**

MERCREDI 17 NOVEMBRE 2021

8^e JOURNÉE NATIONALE DES TEC GREFFES DE CSH

Salle 105

10h30-10h45 **Introduction de bienvenue**
Nicole RAUS (Lyon) et Maguy PEREIRA
(Liège, Belgique)

10h45-11h00 **Présentation du centre de Nancy**
Ingrid FLORENTIN (Nancy)

11h00-11h30 **Présentation du registre MATHEC**
Pauline LANSIAUX (Paris)

11h15-12h45 **Session d'ouverture du congrès**
Auditorium 850

14h00-14h20 **La drépanocytose : la maladie
et les traitements**
Nathalie DHEDIN (Paris)

14h20-14h45 **Témoignage d'une patiente**
Luce KUSEKE (Paris)

14h45-15h15 **La Myélofibrose**
Marie ROBIN (Paris)

15h15-15h45 **La pandémie à Sars-Cov-2**
Yves BEGUIN (Liège, Belgique)

15h45-16h15 **MSC pour mauvaise récupération
après greffe de cellules souches :
étude prospective multicentrique**
Sophie SERVAIS (Liège, Belgique)

16h15-16h45 **Ateliers CAR-T 2019/2021**
Delphine CHAILLOU (Paris)
et Maguy PEREIRA (Liège, Belgique)

16h45-17h00 **L'exploitation des données ProMise**
Micheline KARAM (Lille)

17h00-17h30 **Discussion et fin du congrès**

JEUDI 18 NOVEMBRE 2021

08h00-09h00 SÉANCE D'ACTUALITÉS
Auditorium 850 Traitements innovants en thérapie cellulaire

Modérateurs :

Marie ROBIN (Paris)
et Ibrahim YAKOUB-AGHA (Lille)

8h00-8h30 Nouveautés dans le traitement de la GVH aiguë

Edouard FORCADE (Bordeaux)

8h30-9h00 CAR-T : recommandations EBMT

Christian CHABANNON (Marseille)

09h00-10h30 THÉRAPIE CELLULAIRE NK MÉDIÉE
Auditorium 850 (session commune avec la SFBCT)

Modérateurs :

Christophe FERRAND (Besançon)
et Hélène ROUARD (Créteil)

9h00-9h30 NK et NK armées

Véronique DECOT (Nancy)

9h30-10h00 NK CAR

Stéphanie NGUYEN-QUOC (Paris)

10h00-10h30 iNKT : intérêt en immunothérapie

Marie-Thérèse RUBIO (Nancy)

10h30-11h00 Pause-café
Session posters - Visite des stands

11h00-12h00 ASSEMBLÉE GÉNÉRALE DE LA SFBCT
Salle 103

11h00-12h30 ASSEMBLÉE GÉNÉRALE DE LA SFGM-TC ET CONSEIL SCIENTIFIQUE
Auditorium 850

11h00-11h40 Rapports moral et financier

Marie ROBIN (Paris)
et Jean-Hugues DALLE (Paris)

11h40-11h50 Remise du prix Capucine

Marie ROBIN (Paris)

11h50-12h30 Rapport du Comité Scientifique

Stéphanie NGUYEN-QUOC (Paris)
et Raynier DEVILLIER (Marseille)

12h30-13h15 Déjeuner
Session posters - Visite des stands

13h00-14h00 SESSION SFBCT
Salle 103 Fraction stomale vasculaire et essais cliniques / CSM au cours des phases aiguës d'infection SARS-CoV-2

Modérateurs :

Véronique DECOT (Nancy)
et Sébastien BANZET (Clamart)

13h00-13h15 Fraction vasculaire stromale issue du tissu adipeux autologue : caractérisation biologiques et applications thérapeutiques
Julie VERAN (Marseille)

13h15-13h30 Traitement par cellules stromales mésenchymateuses dans le syndrome de détresse respiratoire aiguë associé au SARS-CoV-2
Antoine MONSEL (Paris)

13h30-13h45 Premiers résultats cliniques et biologiques de l'étude MSC-Covid19, comportant 3 injections de CSM de gelée de Wharton versus placebo pour des patients intubés et ventilés mécaniquement dans le SDRA lié à l'infection au SARS-CoV-2
Cécile POUCHON et Caroline LAROYE (Nancy)

13h45-14h00 Questions/Discussion

13h15-14h15 SYMPOSIUM MSD
Auditorium 850 CMV & prophylaxie : vers une amélioration constante de la prise en charge

Modérateurs :

Catherine CORDONNIER (Paris)
et Marie-Thérèse RUBIO (Nancy)

13h15-13h40 Prophylaxie anti-CMV : conseils du virologue
Jérôme LE GOFF (Paris)

13h40-14h05 Reconstitution immunitaire spécifique anti-CMV : les outils au service de la pratique
Marcelo DE CARVALHO (Nancy)

14h05-14h15 Q&A et conclusion

JEUDI 18 NOVEMBRE 2021

14h30-15h30 **SESSION COMMUNICATIONS ORALES II**
Auditorium 850

Modérateurs :

Etienne DAGUINDAU (Besançon)
et Raynier DEVILLIER (Marseille)

14h30-14h42 **CO-II-1**
Immunogenetic drivers in post-transplant acute myeloid leukemia relapse: genomic dysfunction of human leukocyte antigen diversity
Simona PAGLIUCA (Nancy)

14h42-14h54 **CO-II-2**
Cryopréservation des greffons de CSH allogéniques durant la pandémie Covid-19 : synthèse et analyse préliminaire des données de 17 centres
Edouard FORCADE (Bordeaux)

14h54-15h06 **CO-II-3**
Réponse sérologique à 2 et 3 doses de vaccin ARNM Anti-sars-cov-2 chez les allogreffes de cellules souches hématopoïétiques. Étude de cohorte multicentrique de la SFGM-TC
Alexis MAILLARD (Paris)

15h06-15h18 **CO-II-4**
Safety of anti-NKG2a blocking antibody monalizumab as maintenance therapy after allogeneic hematopoietic stem cell transplantation: a phase I study
Raynier DEVILLIER (Marseille)

15h18-15h30 **CO-II-5**
Conditionnement à base de tréosulfan en pédiatrie: l'expérience française. Etude retrospective du groupe pédiatrique de la SFGM-TC
Nimrod BUCHBINDER (Rouen)

15h30-16h00 **Pause-café**
Session posters - Visite des stands

16h00-17h30 **EXPANSION ET DIFFÉRENCIATION IN VITRO DES CSH**
Auditorium 850
(session commune avec la SFBCT)

Modérateurs :

Etienne BAUDOUX (Liège, Belgique)
et Christine GIRAUD (Poitiers)

16h00-16h30 **Production / Expansion de GR**
Christelle MAZURIER (Paris)

16h30-17h00 **Expansion de cordons**
Jean ROY (Montréal, Canada)

17h00-17h30 **Expansion de plaquettes**
Catherine STRASSEL (Strasbourg)

17h45-18h45 **SYMPOSIUM MEDAC**
Auditorium 850
Les cellules Stromales Mésoenchymateuses (CSM) en pratique courante

Modérateurs :

Danièle BENSOUSSAN (Nancy)
et Jean-Hugues DALLE (Paris)

17h45-18h15 **Presentation of MSC FFM* – Specificities and clinical results**
Peter BADER (Frankfurt, Allemagne)

18h15-18h45 **Utilisation et perspectives des CSM en France**
Jean-Hugues DALLE (Paris)
et Cécile POCHON (Nancy)

* MSC FFM : Mesenchymal Stromal Cells-Frankfurt am Main

18h45-19h15 **Session posters**
(en présence des premiers auteurs)

Cocktail dînatoire du Congrès :
Les Salons de l'Hôtel de Ville
1, Place Stanislas 54 000 Nancy

JEUDI 18 NOVEMBRE 2021

AVEC LE SOUTIEN DE LA SFGM-TC
AVEC LE SOUTIEN INSTITUTIONNEL DE GILEAD

**8^e RENCONTRE NATIONALE DU GROUPE FRANCOPHONE
DES INFIRMIER(E)S ET COORDINATION DE GREFFE
DE MOELLE OSSEUSE - Salle 201**

Prise en charge des patients allogreffés à Haut risque

8h45-9h00 Accueil et Introduction
Sophie PORCHERON (Rouen) et Sylvie TARILLON (Nancy)

9h00-9h40 Définition et Stratégies thérapeutiques chez le patient adulte
Patrice CHEVALLIER (Nantes)

9h40-10h20 Définition et Stratégies thérapeutiques chez l'enfant
Cécile POCHON (Nancy)

10h20-10h50 Micro-transplantation
Micha SROUR (Lille)

10h50-11h00 Pause - Visite des stands

11h00-12h30 ASSEMBLÉE GÉNÉRALE DE LA SFGM-TC - Auditorium 850

12h30-13h30 SYMPOSIUM GILEAD
Prise en charge des patients allogreffés à haut risque

12h30-12h45 Présentation du carnet de suivi du patient allogreffé mis à jour
Daphné BEMBN (Lille)

12h45-13h00 Prise en charge du risque fongique en post-greffe
Sarah GUENOUNOU (Toulouse)

13h00-13h15 Suivi des complications infectieuses
Caroline JACQUET (Nancy)

13h15 Questions/réponses

14h00-14h30 PEC parcours complexe pré et post greffe
Dominique YERLE (Toulouse)

14h30-15h00 De la préparation à la greffe à la réadaptation post-greffe
Virgile PINELLI (Toulouse)

15h00-15h15 Pause - Visite des stands

15h15-17h00 Table ronde : l'Allogreffe, un bénéfice-risque difficile à évaluer
Modérateurs : Jacques-Olivier BAY (Clermont-Ferrand)
et Fabienne COLLEDANI (Paris)

Participants : Arnaud CAMPIDELLI (Vandoeuvre-Lès-Nancy),
Josiane DELORME (Montpellier), Céline FRANCHETTO (Nancy),
Alice POLOMENI (Paris) et Alban VILATTE (Tours)

- **Co-morbidités, outils d'évaluation**
Arnaud CAMPIDELLI (Vandoeuvre-Lès-Nancy)

- **Cas clinique adulte**
Alban VILATTE (Tours)

- **Discussion et conclusion**

17h00-17h30 Assemblée Générale GFIC-GM

VENDREDI 19 NOVEMBRE 2021

8h15 - 9h15 **SÉANCE D'ACTUALITÉS**
Auditorium 850
LLC-myéloème et immunothérapie
Avec le soutien institutionnel de
JANSSEN-CILAG

Modérateurs :

Alain DELMER (Reims)
 et Pierre FEUGIER (Nancy)

8h15-8h45 **Y'a-t-il une place de la thérapie**
cellulaire dans la LLC
 Olivier TOURNILHAC (Clermont-Ferrand)

8h45-9h15 **Myéloème et immunothérapie**
 Aurore PERROT (Toulouse)

9h30-10h30 **SESSION COMMUNICATIONS ORALES III**
Auditorium 850

Modérateurs :

Yves CHALANDON (Genève, Suisse)
 et Héléne LABUSSIÈRE-WALLET (Lyon)

09h30-09h42 **CO-III-1**
Final long-term results from the
defibrance registry study: efficacy
and safety of defibrotide for the
treatment of severe/very severe
veno-occlusive disease/sinusoidal
obstruction syndrome (VOD/SOS) after
haematopoietic cell transplantation
(HCT)
 Mohamad MOHTY (Paris)

09h42-09h54 **CO-III-2**
Création d'un support d'information à
destination des enfants des patients
allogreffés
 Amandine CHARBONNIER (Amiens)

09h54-10h06 **CO-III-3**
Impact of pre-graft ruxolitinib on
post-transplantation outcome in
myelofibrosis patients
 Marie ROBIN (Paris)

10h06-10h18 **CO-III-4**
Prophylactic donor lymphocyte
infusion after haploidentical stem
cell transplantation with post
transplantation cyclophosphamide
 Sandrine LORON (Marseille)

10h18-10h30 **CO-III-5**
Etude des mécanismes de prévention
de la maladie du greffon contre l'hôte
(GVHD) par le cyclophosphamide dans
un modèle de souris humanisées
 Caroline RITACCO (Liège, Belgique)

10h30-11h00 **Pause-café**
 Session posters - Visite des stands

11h00-11h15 **REMISE DES PRIX RUBA ET**
Auditorium 850
ARCHIMBAUD
(meilleure présentation orale
et meilleur poster)

11h15-12h15 **SESSION JEUNES CHERCHEURS**
Auditorium 850
(session commune SFI)

Modérateurs :

Renato MONTEIRO (Paris)
 et Maud D'AVENI (Nancy)

11h15-11h35 **Cartographie du système immunitaire**
au cours de la tolérance et de la GVH
chronique
 David MICHONNEAU (Paris)

11h35-11h55 **Modulation du métabolisme lipidique**
comme approche thérapeutique dans
la GVH
 Etienne DAGUINDAU (Besançon)

11h55-12h15 **MDSC et greffe**
 Maud d'AVENI (Nancy)

12h15-13h15 **Déjeuner**
 Session posters - Visite des stands

13h15-14h30 **IMPACT DU COVID-19**
Auditorium 850
SUR LES THÉRAPIES CELLULAIRES

Modérateurs :

Caroline JACQUET (Nancy)
 et Michaël LOSCHI (Nice)

13h15-13h40 **Bilan Coronavirus**
 Florence ADER (Lyon)

13h40-14h05 **Données Covid SFGM-TC**
 Aliénor XHAARD (Paris)

14h05-14h30 **Évolution des registres de donneurs**
et choix des greffes à l'ère du
coronavirus, ces CAR-T et des greffes
haplos
 Catherine FAUCHER (Marseille)

LIEU DU CONGRÈS

Centre de Congrès Prouvé de Nancy - 1, place de la République - 54000 Nancy

HORAIRES D'OUVERTURE

	Accueil	Vestiaires	Exposition	Preview
Mercredi 17 novembre	8h00 - 19h15	8h00 - 19h30	8h00 - 19h15	8h00 - 19h15
Jeudi 18 novembre	7h30 - 19h15	7h30 - 19h30	7h30 - 19h15	7h30 - 19h15
Vendredi 19 novembre	7h30 - 14h30	7h30 - 15h00	7h30 - 14h30	7h30 - 15h00

WIFI

Réseau : **CENTRE-PROUVE**

Login : **PROUVE2021**

RESUMES DES PRESENTATIONS

Les résumés des présentations sont disponibles sur le site (www.sfgmtc-congres.fr) et dans l'application du congrès.

LISTE DES POSTERS

Une liste des posters affichés est disponible à l'accueil du congrès.

DEJEUNERS

Des paniers repas sont distribués sur les buffets dans l'espace exposition.

NUMEROS DE TAXI

- Taxis G7 : 3607

- Les taxis de Nancy : 03 83 37 65 37

ORGANISME DE FORMATION

Numéro de Formation SFGM-TC : 82 69 13673 69

ATTESTATION DE PRÉSENCE

Le lien pour télécharger votre attestation de présence sera envoyé par email après le congrès.

PASSE SANITAIRE

Le passe sanitaire est obligatoire pour accéder au congrès. Vous trouverez tous les détails sur le site du congrès www.sfgmtc-congres.fr

CONTACTS

Secrétariat du congrès

› Europa Group
insc-sfgm-tc@europa-organisation.com
05 34 45 26 45

Secrétariat de la SFGM-TC

› Viviane FOSSAT
viviane.fossat@chu-lyon.fr
04 78 86 48 13

Partenariats

› Jessica ISSE
jisse@europa-group.com
06 52 97 95 41

Secrétariat Gestion Hôtelière :

› Louise BOUVELOT
ebs@europa-organisation.com
05 17 02 29 31

COCKTAIL DÎNATOIRE DU CONGRÈS

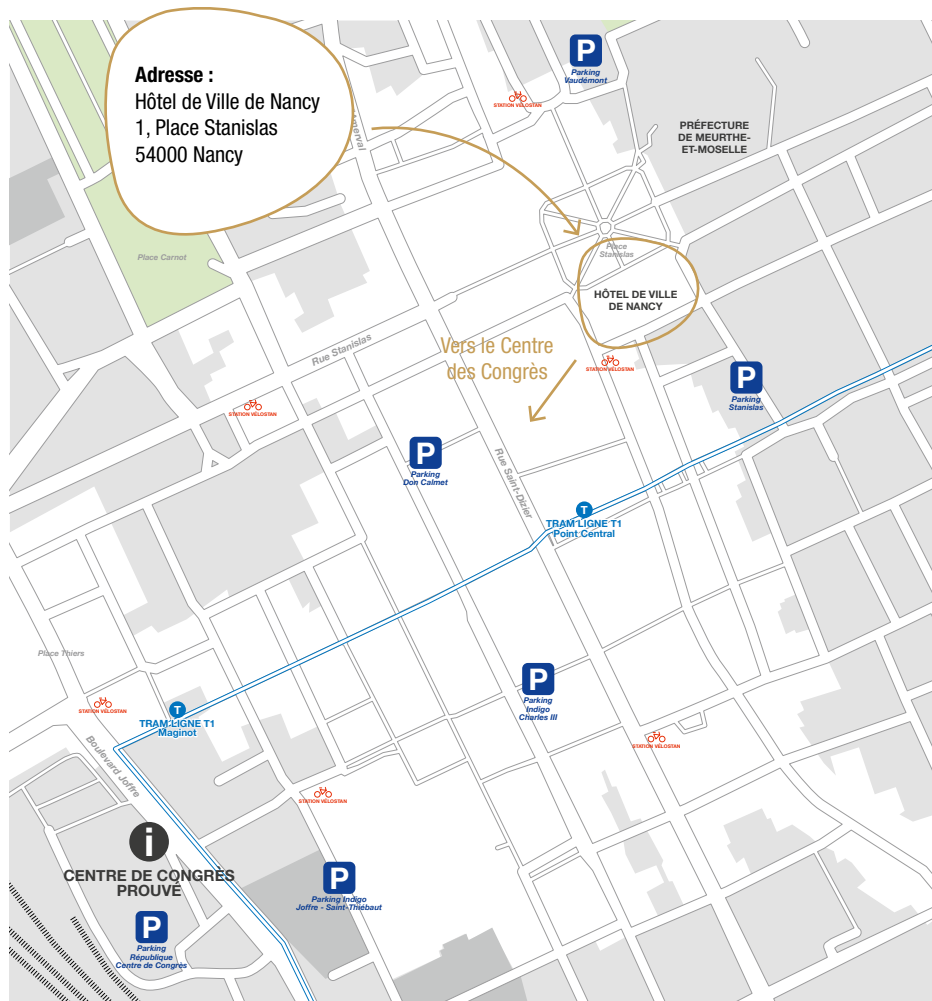
Le cocktail dînatoire du congrès se déroulera le jeudi 18 novembre 2021, dans les Salons de l'Hôtel de Ville de Nancy.

Accès uniquement sur réservation. Les inscriptions au cocktail dînatoire du congrès ne seront pas possible sur place.

Horaires : de 20h00 à 1h30.

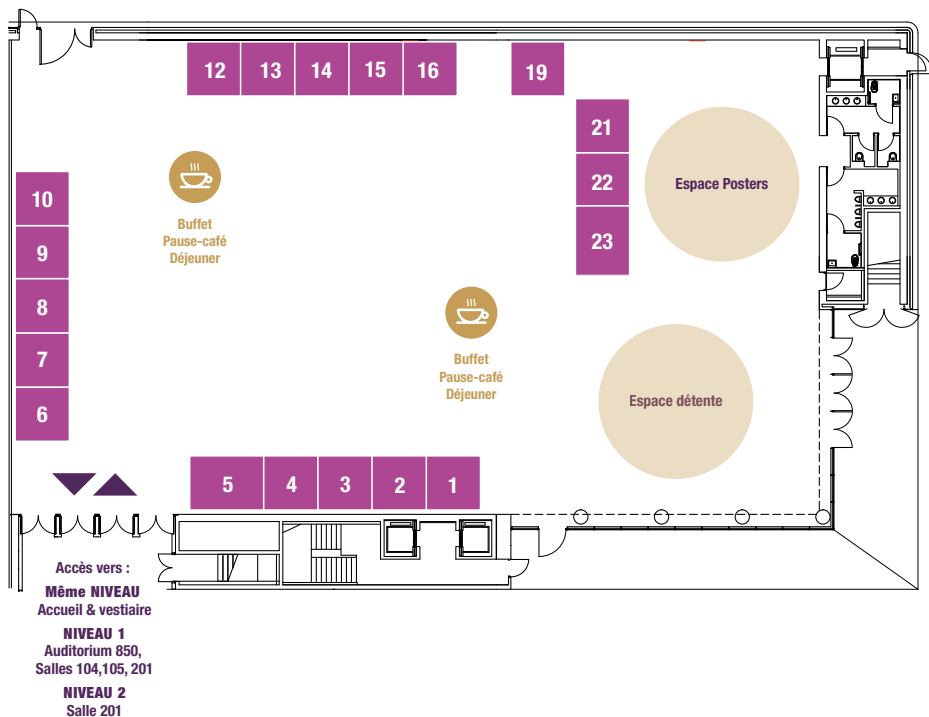
Accès : Accessible à pied depuis le Centre Prouvé (11 minutes) ou depuis la Gare de Nancy (11 minutes).

Le contrôle du pass sanitaire sera effectué à l'entrée des Salons de l'Hôtel de Ville.



PLAN D'EXPOSITION

NIVEAU 0, HALL 1



Liste des exposants

04	ACCORD HEALTHCARE	13	MAAT PHARMA
14	ASEPTIC TECHNOLOGIES	09	MACOPHARMA
22	ASTELLAS	10	MALLINCKRODT THERAKOS
07	CHUGAI	06	MEDAC
08	CREAPHARM BIOSERVICES	23	MSD FRANCE
12	CRYO BIO SYSTEM	21	NOVARTIS
01	FRESENIUS VIAL	02	PEPROTECH FRANCE
16	GFIC-GM	19	PFIZER
05	GILEAD/ KITE	15	SANOFI
03	JAZZ PHARMA		

PARTENAIRES

La SFGM-TC tient à remercier tout particulièrement les partenaires du congrès pour leur soutien.

SPONSOR DIAMANT



SPONSOR PLATINE



SPONSORS ARGENT



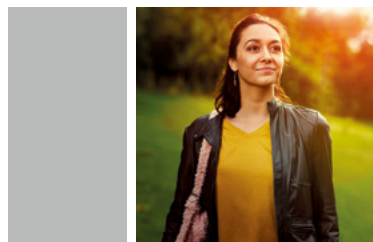
Autres partenaires



Dès les 1^{ers} signes d'IFI¹



ENSEMBLE FACE À L'INCERTITUDE



AmBisome[®]

Amphotéricine B **liposomale** 50mg



Une posologie standard : 3mg/kg/jour^{1#}

AmBisome[®] est indiqué chez l'adulte et l'enfant pour :¹

- le traitement empirique des IFI présumées chez des patients neutropéniques fébriles*.
- le traitement des IFI à *Aspergillus* en alternative thérapeutique en cas d'échec ou d'intolérance au voriconazole.
- le traitement des cryptococcoses neuro-méningées chez le sujet infecté par le VIH
- le traitement des IFI à *Candida*
- le traitement des leishmanioses viscérales en cas de résistance prouvée ou probable aux antimonies.

en cas d'insuffisance rénale** développée sous amphotéricine B ou en cas d'altération pré-existante et persistante de la fonction rénale**.

Vous pouvez retrouver le Résumé des Caractéristiques du Produit en scannant le QR code ou à l'adresse : <http://base-donnees-publique.medicaments.gouv.fr>



1. Résumé des caractéristiques du produit AmBisome[®].
Posologie de 3 mg/kg/j, à l'exception du traitement des leishmanioses viscérales où la dose cumulative recommandée est de 18-24 mg/kg en 6 perfusions. * Le bénéfice maximum a été observé chez les patients greffés de moelle allogénique, les patients adultes avec une neutropénie supérieure ou égale à 7 jours à partir de l'introduction de l'antifongique, recevant en même temps des agents néphrotoxiques. ** Créatininémie > 220 µmol/l ou ClCr < 25 ml/min.
IFI : Infections Fongiques Invasives.

Conditions de prescription et de délivrance : Liste I. Médicament soumis à prescription hospitalière. Collect. Inscription sur la liste rétrocession (06/09/2005) avec prise en charge à 65 % et sur la liste T2A (31/12/2004). Tarif de responsabilité/prix de cession : 120,156 € par flacon. Coût de traitement journalier à la posologie de 3mg/kg/j : 600,78 € pour un homme pesant 70 kg, 480,62 € pour une femme pesant 65 kg.