

17-19 NOVEMBRE 2021

SFGM-TC  
2021



Centre de  
Congrès Prouvé  
Nancy

# Un congrès en toute sécurité

Le congrès de la SFGM-TC vous accueillera dans le respect des consignes sanitaires conformes aux nouvelles mesures gouvernementales.

A votre arrivée au Centre Prouvé (accueil Niveau 0 - Hall Joffre), il vous sera demandé de **présenter un pass sanitaire européen valide et couvrant les 3 jours du congrès.**

**MERCI DE BIEN VÉRIFIER LES DATES DE VALIDITÉ DE VOS JUSTIFICATIFS.**

## Qu'est-ce que le Passe Sanitaire ?

Il s'agit de la présentation, papier ou numérique, d'une preuve de non-contamination à la COVID-19.

**Cette preuve doit impérativement comporter un QR code au format européen.**

Sans ce QR code, votre passe ne sera pas accepté et l'accès au congrès vous sera refusé.

## Déroulement du contrôle

Ce contrôle se fera via l'**application officielle « TousAntiCovid Vérif ».**

**TousAntiCovid Verif** sert à contrôler la conformité des preuves aux règles en vigueur à un instant T et ne permet ni de lire des informations de santé du participant (y compris type de preuve ou état de santé) ni de stocker des données.

## Comment justifier d'une non-contamination ?

Trois possibilités (non cumulative) :



**Présenter une attestation certifiée d'un schéma vaccinal**

**complet contre la Covid-19**

Pour les vaccins à une seule injection, le schéma vaccinal est dit « complet » 4 semaines après l'injection.  
Pour les vaccins à double injection, le schéma vaccinal est dit « complet » 2 semaines après la deuxième injection. Depuis mi-mai, toutes les personnes vaccinées, y compris celles qui l'ont été début janvier, peuvent récupérer leur attestation de vaccination sur le portail patient de l'assurance maladie.

**OU**



**Présenter une attestation apportant la preuve d'un test négatif**

**u v**

**PK**

**o**

**PK**

**☑**

**OU**



**Présenter une attestation apportant la preuve d'un test**

**positif attestant du rétablissement de la Covid-19, datant d'au moins 15 jours et de moins de 6 mois**

Tous les tests PCR et antigéniques génèrent une preuve dès la saisie du résultat (positif ou négatif) par le professionnel dans la **plateforme de référence SI-DEP**, qui peut être imprimé en direct et qui est également mis à disposition du patient via un mail et un SMS pour aller le récupérer.

**IMPORTANT :** Le document présenté par le visiteur doit comporter impérativement le QR Code intitulé 2D-DOC (code présent sur tous les certificats COVID).

**Pour les pays HORS U.E :** Si vous n'avez pas de QR code au format européen, il conviendra de réaliser un test PCR ou antigénique avant votre venue au congrès. Les QR code délivrés par les autorités des pays hors U.E ne seront pas acceptés.

Les autotests et les preuves sans QR CODE ne sont en revanche pas acceptés.

# MERCI DE BIEN VÉRIFIER LES DATES DE VALIDITÉ DE VOS JUSTIFICATIFS. LE CONTRÔLE EST TOTALEMENT INFORMATISÉ.

## En pratique ?

**Etape 1 :** je télécharge et j'imprime mon ebadge reçu par email.

**Etape 2 :** je télécharge l'app **TousAntiCovid** pour y importer mon attestation de non-contamination avec QR code, ou j'imprime cette attestation avec QR code.

**Etape 3 :** chaque jour, je présente ces documents à mon arrivée à l'accueil du Congrès.

INFORMATION  
CORONAVIRUS

## PROTÉGEONS-NOUS LES UNS LES AUTRES

COVID-19



Se laver régulièrement les mains ou utiliser une solution hydro-alcoolique



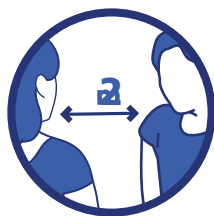
Tousser ou éternuer dans son coude ou dans un mouchoir



Se moucher dans un mouchoir à usage unique



Porter un masque chirurgical ou en tissu de catégorie 1 quand la distance de deux mètres ne peut pas être respectée



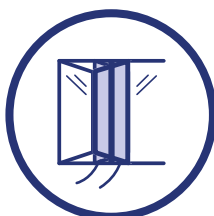
Respecter une distance d'au moins deux mètres avec les autres



Limiter au maximum ses contacts sociaux (6 maximum)



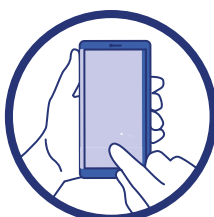
Eviter de se toucher le visage



Aérer les pièces le plus souvent possible, au minimum quelques minutes toutes les heures



Saluer sans serrer la main et arrêter les embrassades



Utiliser les outils numériques (TousAntiCovid)